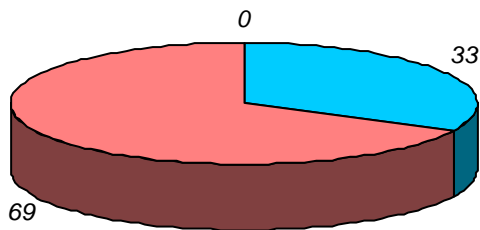


schede valide : 102 schede bianche : 0 schede nulle : 0

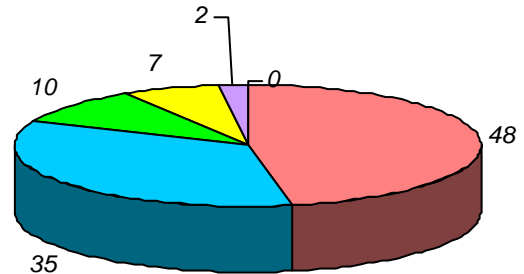
Informazioni degli studenti

domanda 1: sesso



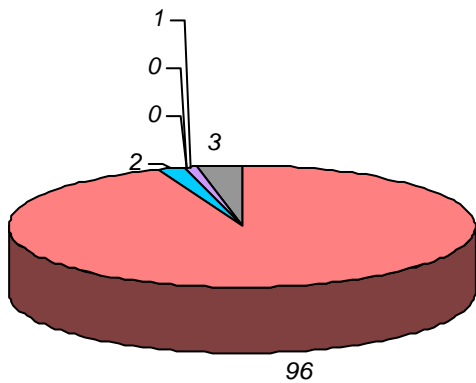
maschio femmina non risponde

domanda 2: diploma scuola media sup.



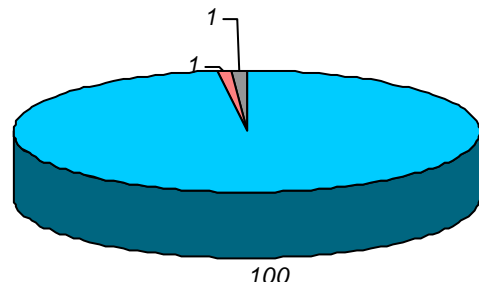
classico scientifico
tecnico-prof.le magistrale
altro non risponde

domanda 3: posizione lavorativa



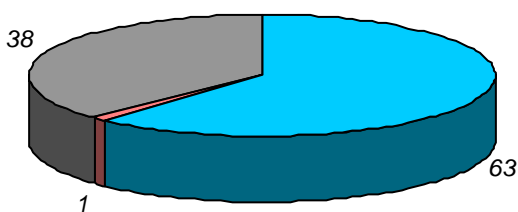
non lavora dipendente saltuario
dipendente continuo autonomo
impresa famil. non risponde

domanda 4: posizione universitaria



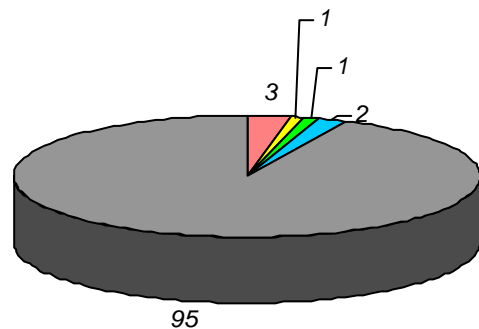
in corso
fuori corso/ripetente
non risponde

domanda 5: in regola con gli esami



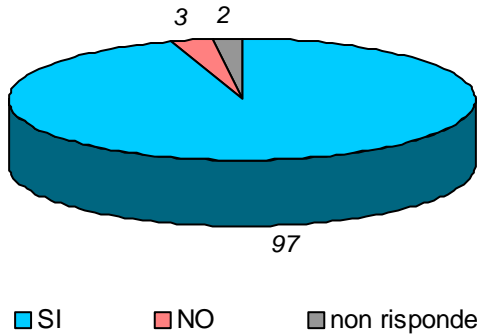
SI NO non risponde

domanda 6: votazione media esami

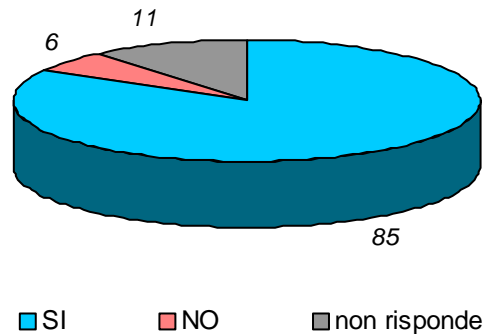


18-20 21-24
25-27 28-30
non risponde

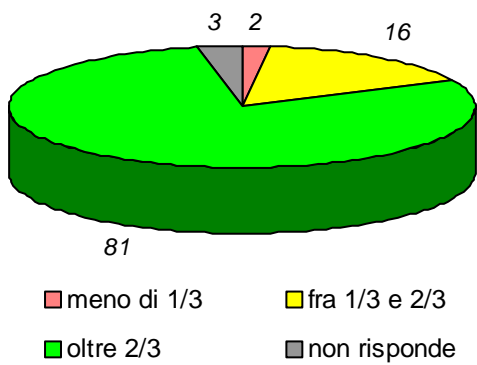
domanda 7: prima volta che affronta l'esame della disciplina



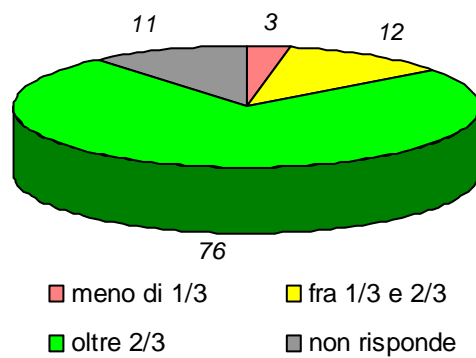
domanda 8: prima volta che segue la disciplina



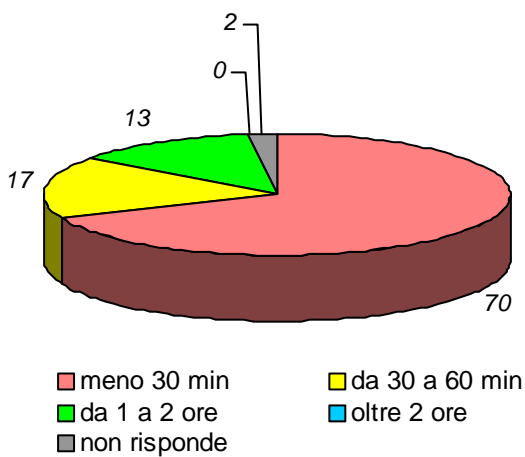
domanda 9: percentuale di frequenza della disciplina



domanda 10 : percentuale di frequenza delle discipline del piano studi

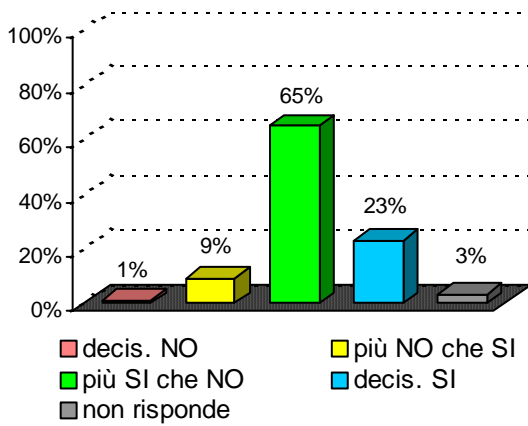


domanda 11 : tempo medio per raggiungere l'Università

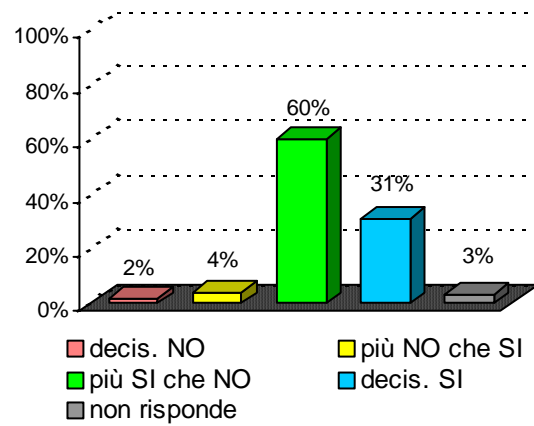


Organizzazione e Infrastrutture

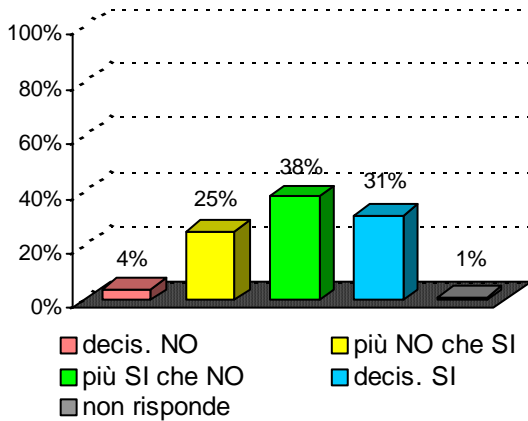
domanda 12 : accettabilità carico studio totale



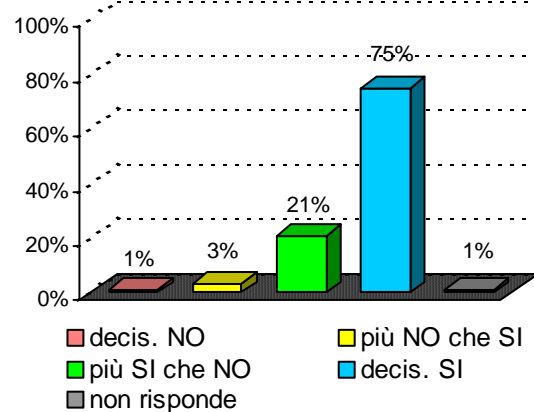
domanda 13 : accettabilità organizzazione complessiva



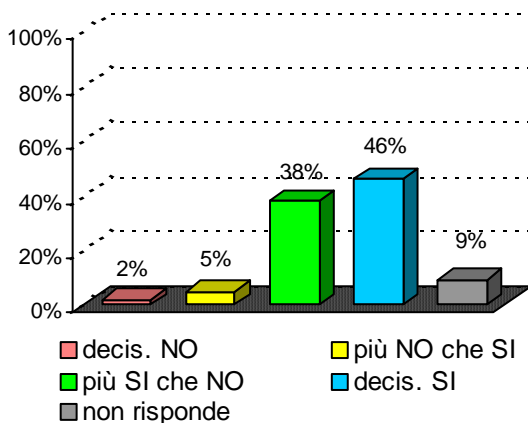
domanda 14 : chiarezza definizione modalità esame



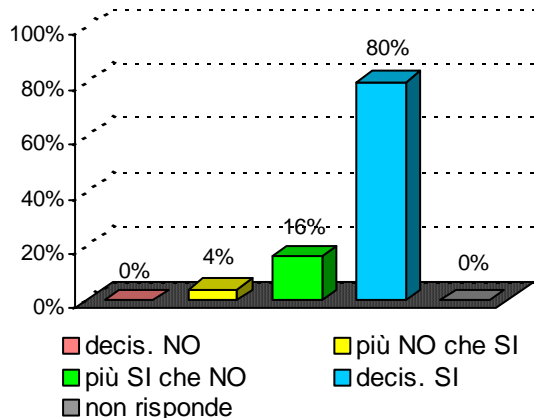
domanda 15 : rispetto orari svolgimento didattica



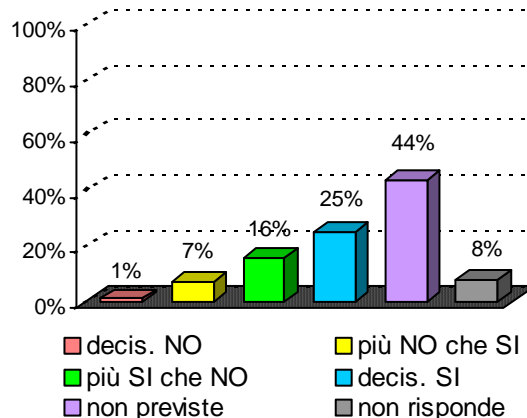
domanda 16 : reperibilità del docente



domanda 23 : adeguatezza delle aule

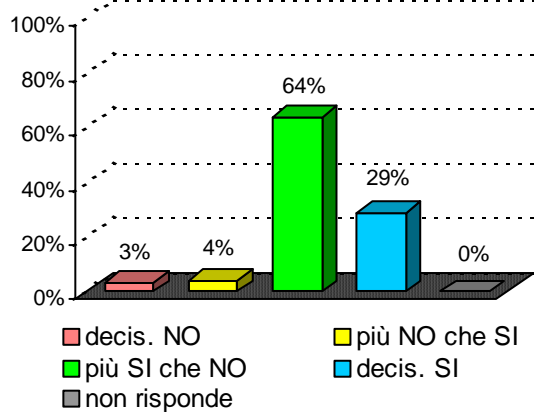


domanda 24 : adeguatezza locali e attrezz. per attività integrative

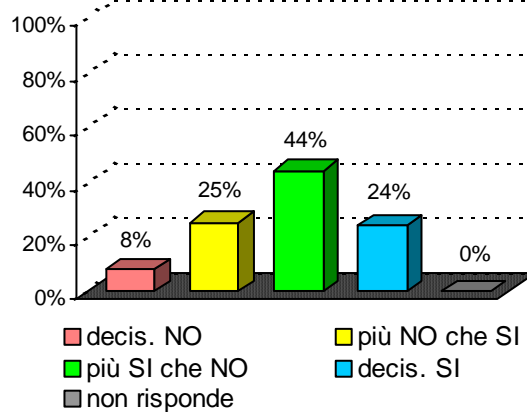


Didattica e Soddisfazione

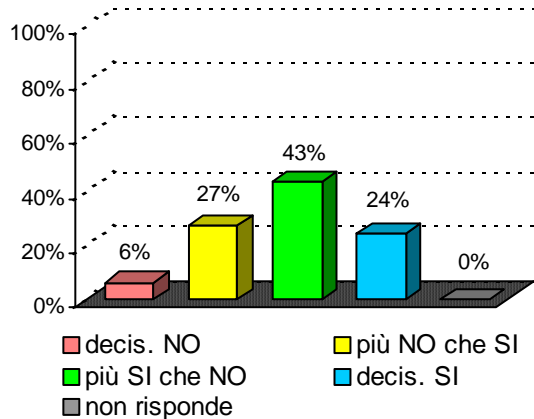
domanda 17 : sufficienza delle proprie conoscenze preliminari



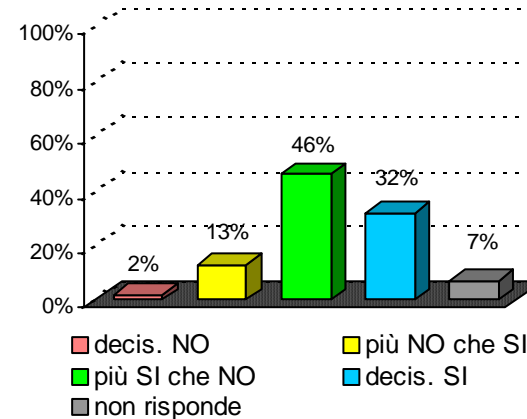
domanda 18 : stimolo suscitato dal docente per la disciplina



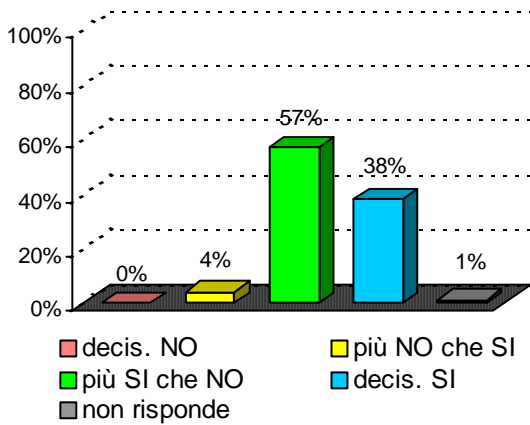
domanda 19 : chiarezza espositiva docente



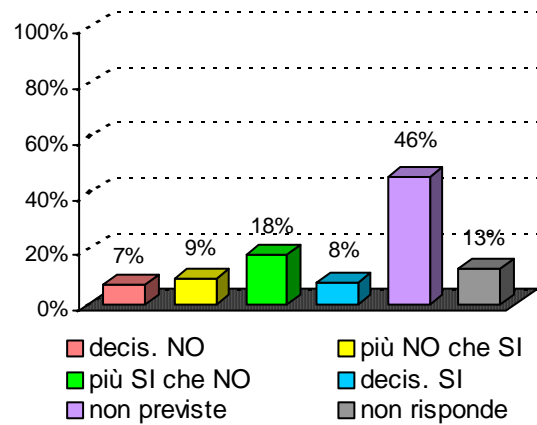
domanda 20 : proporzione tra crediti e carico studio



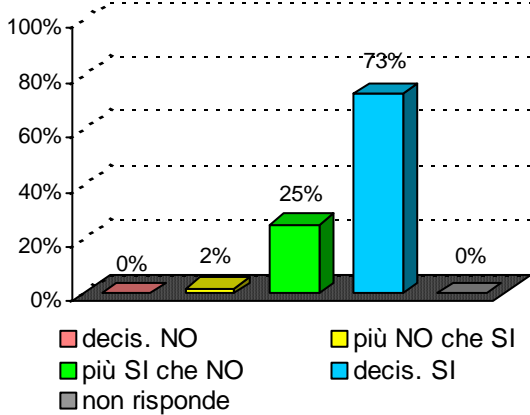
domanda 21 : adeguatezza materiale didattico



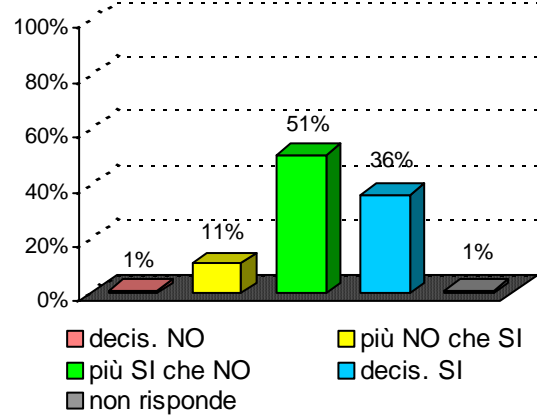
domanda 22 : utilità delle attività didattiche integrative



domanda 25 : interesse per argomenti della disciplina



domanda 26 : soddisfazione complessiva



Sintesi delle valutazioni (domande qualitative) dell'insegnamento confrontate con quelle del rispettivo Corso di Studi e del Dipartimento di afferenza

Valutazione dell' insegnamento con codice : 30279

domanda	decis. NO	più NO che SI	più SI che NO	decis. SI	non previste	non risponde
14	4%	25%	38%	31%		1%
15	1%	3%	21%	75%		1%
16	2%	5%	38%	46%		9%
17	3%	4%	64%	29%		0%
18	8%	25%	44%	24%		0%
19	6%	27%	43%	24%		0%
20	2%	13%	46%	32%		7%
21	0%	4%	57%	38%		1%
22	7%	9%	18%	8%	46%	13%
25	0%	2%	25%	73%		0%
26	1%	11%	51%	36%		1%

Valutazione del corso di laurea :

Giurisprudenza (laurea magistrale)

classe : LMG/01

sede didattica : CATANIA

domanda	decis. NO	più NO che SI	più SI che NO	decis. SI	non previste	non risponde
14	7%	15%	36%	41%		1%
15	3%	5%	30%	60%		1%
16	2%	6%	40%	49%		3%
17	5%	14%	49%	32%		1%
18	5%	11%	38%	45%		1%
19	4%	10%	35%	50%		1%
20	6%	14%	45%	34%		1%
21	3%	10%	49%	37%		1%
22	5%	11%	27%	20%	34%	5%
25	2%	7%	33%	57%		0%
26	4%	8%	41%	47%		1%

Valutazione del Dipart. : **Giurisprudenza (già Seminario Giuridico)**

domanda	decis. NO	più NO che SI	più SI che NO	decis. SI	non previste	non risponde
14	7%	15%	36%	41%		1%
15	3%	5%	30%	60%		1%
16	2%	6%	40%	49%		3%
17	5%	14%	49%	32%		1%
18	5%	11%	38%	45%		1%
19	4%	10%	35%	50%		1%
20	6%	14%	45%	34%		1%
21	3%	10%	49%	37%		1%
22	5%	11%	27%	20%	34%	5%
25	2%	7%	33%	57%		0%
26	4%	8%	41%	47%		1%